

Katalog pro rok

2025



- ▶ ZACHOVÁNÍ FUNKCE  
PŘI POŽÁRU P-R
- ▶ POŽÁRNÍ ODOLNOST EI



Komplexní protipožární ochrana  
v oblasti rozváděčových skříní





Komplexní protipožární ochrana  
v oblasti rozváděčových skříní



# KM FIRE

Společnost KM FIRE s.r.o. je český výrobce protipožárních rozváděčových skříní s mnohaletou praxí v oblasti požární ochrany. Vyrábíme rozváděče volně stojící na podlaze, skříně na omítku a rámy s dveřmi na zasedání.

Naše výrobky splňují požadavky na stanovení stavebně technického vybavení a požární bezpečnosti staveb v oblasti požární odolnosti rozváděčů. Obecně se protipožární rozváděče dělí na dvě kategorie a to podle typu potřebné požární ochrany.

## Funkční schopnost P-R – NOVĚ!

Rozváděče s **funkční schopností při požáru P-R** mají za úkol zajistit provoz a napájení zařízení nezbytných pro zajištění chodu kritických systémů, které musí být funkční i po vzniku požáru, jako je evakuační systém, systém požární signalizace, nouzové osvětlení a podobně.

## Požární odolnost EI, S<sub>a</sub>/S<sub>200</sub>

Úkolem rozváděčů s požární odolností EI je zabránit šíření ohně zevnitř rozváděče do chráněné únikové cesty a okolních prostor budovy. Neméně důležitý prvek je kouřotěsná odolnost S<sub>a</sub>/S<sub>200</sub> pro zabránění šíření studeného a teplého kouře do chráněných prostor budovy.

## Výroba

Výrobní hala se nachází v Novém Bydžově, nedaleko sjezdu z dálnice D11 mezi Hradcem Králové a Prahou.





## Technické parametry našich skříní

- ▶ **Funkční schopnost P30-R, P60-R, P90-R**
- ▶ **Požární odolnost EI 30, EI 45, EI 60 a EI 90**
- ▶ Konstrukce DP1, celistvost A1
- ▶ Stupeň krytí IP 54
- ▶ Dle norem ČSN EN 1634-1, ČSN EN 1634-3, ČSN 73 0895, ČSN 73 0810, ČSN 73 0848
- ▶ Možné vícepolové provedení skříní na podlahu SR
- ▶ Povrchová úprava prášková barva RAL, obvykle 7035 světle šedá, na vyžádání možný jiný odstín
- ▶ Skříně možné osadit přístrojovým roštem, elektroměrovou konstrukcí, nebo montážní deskou

## Reference

- ▶ Nemocnice České Budějovice
- ▶ Nemocnice Cheb
- ▶ Elektrárna Dukovany
- ▶ Škoda Auto Mladá Boleslav
- ▶ Datové centrum ČSSZ
- ▶ O2 Aréna Praha
- ▶ TPCA Kolín
- ▶ Fakultní nemocnice Plzeň
- ▶ Fakultní nemocnice Motol
- ▶ Nemocnice Ostrava
- ▶ Letiště Brno
- ▶ CTP Trnava
- ▶ BD Stromovka
- ▶ BD Smíchov CITY
- ▶ CTPark Lipník nad Bečvou
- ▶ Argentinská hvězda
- ▶ Biocev Vestec
- ▶ Hotel Opatov Praha
- ▶ Kaufland Plzeň
- ▶ Panattoni Cheb



## Certifikace

Dlouhodobě spolupracujeme s požární zkušebnou PAVUS, a.s. a nově také s požární zkušebnou AFIRE s.r.o. V těchto zkušebnách jsou naše výrobky testovány a následně certifikovány pro deklaraci plnění požadavků na stanovení stavební technického vybavení a požární odolnosti staveb.



# Konfigurátor protipožárních skříní

Připravili jsme pro Vás jednoduchý konfigurátor, kde si snadno a rychle sestavíte protipožární skříň dle Vašich potřeb.

Nakonfigurovanou sestavu si můžete okamžitě stáhnout v PDF do Vašeho počítače, zjistit cenu, případně okamžitě objednat.

[konfigurator.kmfire.cz](http://konfigurator.kmfire.cz)



**1 Základní nastavení**  
Hlavní konfigurace skříně a rozměrů

**2 Výplň**  
Výběr druhů výplně a rolet

**Přístrojový ráj** - 7 866,00 Kč

Komplet  
 Pouze bočnice  
 Pouze příprava

Přidat krycí desky  
S VÝŘEZEM    BEZ VÝŘEZU

**DOPLNIT ROLET AUTOMATICKY**

- BP2-FP-800/150-BL
- BP2-FP-800/100-BL
- BP2-FP-800/150-BL
- BP2-FP-800/200-BL

Montážní panel  
Elektronická příprava  
Prázdná skříň

**Pokračovat**

**3 Ventilace**  
Umístění ventilace ve skříně

**4 Prostupy**  
Prostupy v příslušném rozměru a umístění  
Cena za konfiguraci

**870**  
**1900**  
**720**  
Pohled zepředu

**400**  
**1900**  
**320**  
Levý bok

**SR 2084-EI 60 DP1-S(a) / S(200)**

**ZMĚNIT TYP SKŘÍNĚ**

Bočnice	BP2-MSW-20/SNAP	(t)
DIN síly	BP2-DNR26-800	(t)
Úchyty	BEL-1	(s)
Úchyty	BEL-12	(s)
Krycí desky	BP2-FP-800/200-BL	(d)
Krycí desky	BP2-FP-800/200-45	(d)
Krycí desky	BP2-FP-800/150-45	(d)
Barva	RAL 7035 - světlé šedí	
Kapacita skříně	455 modulů	
<small>Plí maximálním osazení DIN 15mm</small>		

# Obsah

## Skříně pro zachování funkce při požáru P-R ..... 9

F-SR-N P-R skříně pro zachování funkce stojící na podlaze u stěny..... 10

F-SP P-R skříně pro zachování funkce k zavěšení na stěnu ..... 15

Ventilační systém SKM-P pro skříně se zachováním funkce..... 18

Kabelové průchodky UKM-P pro skříně se zachováním funkce..... 19

## Protipožární odolnost EI pro zabránění šíření ohně..... 21

SR samostatně stojící skříně v požární odolnosti EI ..... 22

Vícepolové provedení..... 23

SP skříně na omítku v požární odolnosti EI ..... 29

SZ-L rám s dveřmi pod omítku v požární odolnosti EI..... 35

Montážní postup u rozváděčů v zapuštěném provedení SZ-L - EI..... 36

Ventilační systém pro skříně v požární odolnosti EI..... 41

Kabelové průchodky pro skříně v požární odolnosti EI ..... 42





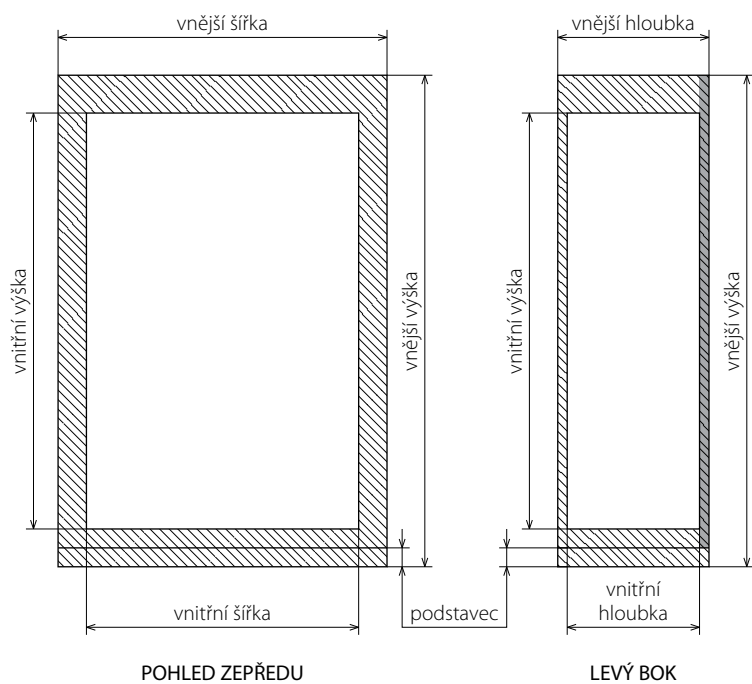
# Skříně pro zachování funkce při požáru P-R

- ▶ Skříně stojící na podlaze, skříně k zavěšení na omítku
- ▶ Funkční odolnost P30-R, P60-R, P90-R
- ▶ Možné osadit certifikovaným větracím systémem SKM-P
- ▶ Certifikované kabelové prostupy UKM-P
- ▶ Konstrukce DP1, IP 54



## F-SR-N P-R skříně pro zachování funkce stojící na podlaze u stěny

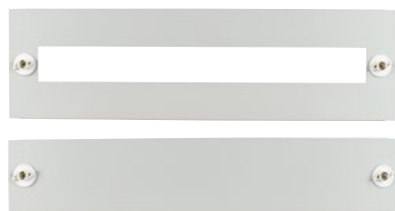
- ▶ Skříně stojící na podlaze, nutné zároveň zády přisadit ke stěně
- ▶ Funkční schopnost P30-R, P60-R, P90-R
- ▶ Konstrukce DP1, celistvost A1
- ▶ Stupeň krytí IP 54
- ▶ Dle normy ČSN 73 0895
- ▶ Skříně možné osadit certifikovaným ventilačním systémem SKM-P
- ▶ Certifikované kabelové prostupy UKM-P
- ▶ Povrchová úprava prášková barva RAL, obvykle 7035 světle šedá, na vyžádání možný jiný odstín
- ▶ Podstavec 100 mm s odnímatelnými čely pro snadnou manipulaci ještěrkou, paletovým vozíkem
- ▶ Možné objednat transportní oka pro snazší manipulaci
- ▶ Skříně možné osadit přístrojovým roštem, nebo montážní deskou



### Příslušenství

Pro skříně F – SR – N nabízíme následující vnitřní konstrukce:

- ▶ Přístrojový rošt, krycí desky s výřezem, bez výřezu
- ▶ Montážní panel



Krycí deska s výřezem/bez výřezu



Montážní deska

Přístrojový rošt

## F-SR-N P-R skříně pro zachování funkce stojící na podlaze u stěny

F-SR-N - P30-R						
Typové označení	Vnější rozměry [mm] výška* × šířka × hloubka	Vnitřní rozměry [mm] výška × šířka × hloubka	Hmotnost ** [kg]	PV *** [W]	Kapacita počtu modulů	Objednáací číslo
F-SR-N 2087 P30-R	2175 × 895 × 750	1900 × 720 × 620	495	285	455	201101
F-SR-N 2086 P30-R	2175 × 895 × 650	1900 × 720 × 520	451	250	455	201102
F-SR-N 2085 P30-R	2175 × 895 × 550	1900 × 720 × 420	407	215	455	201103
F-SR-N 2084 P30-R	2175 × 895 × 450	1900 × 720 × 320	363	180	455	201104
F-SR-N 2083 P30-R	2175 × 895 × 350	1900 × 720 × 220	319	140	455	201105
F-SR-N 2067 P30-R	2175 × 695 × 750	1900 × 520 × 620	407	195	312	201106
F-SR-N 2066 P30-R	2175 × 695 × 650	1900 × 520 × 520	363	175	312	201107
F-SR-N 2065 P30-R	2175 × 695 × 550	1900 × 520 × 420	319	155	312	201108
F-SR-N 2064 P30-R	2175 × 695 × 450	1900 × 520 × 320	275	130	312	201109
F-SR-N 2063 P30-R	2175 × 695 × 350	1900 × 520 × 220	231	100	312	201110
F-SR-N 1787 P30-R	1875 × 895 × 750	1600 × 720 × 620	462	270	455	201111
F-SR-N 1786 P30-R	1875 × 895 × 650	1600 × 720 × 520	418	235	455	201112
F-SR-N 1785 P30-R	1875 × 895 × 550	1600 × 720 × 420	374	200	455	201113
F-SR-N 1784 P30-R	1875 × 895 × 450	1600 × 720 × 320	330	165	455	201114
F-SR-N 1783 P30-R	1875 × 895 × 350	1600 × 720 × 220	286	125	455	201115
F-SR-N 1767 P30-R	1875 × 695 × 750	1600 × 520 × 620	374	180	264	201116
F-SR-N 1766 P30-R	1875 × 695 × 650	1600 × 520 × 520	330	160	264	201117
F-SR-N 1765 P30-R	1875 × 695 × 550	1600 × 520 × 420	286	140	264	201118
F-SR-N 1764 P30-R	1875 × 695 × 450	1600 × 520 × 320	242	115	264	201119
F-SR-N 1763 P30-R	1875 × 695 × 350	1600 × 520 × 220	198	85	264	201120
F-SR-N 1587 P30-R	1675 × 895 × 750	1400 × 720 × 620	440	258	315	201121
F-SR-N 1586 P30-R	1675 × 895 × 650	1400 × 720 × 520	396	223	315	201122
F-SR-N 1585 P30-R	1675 × 895 × 550	1400 × 720 × 420	352	188	315	201123
F-SR-N 1584 P30-R	1675 × 895 × 450	1400 × 720 × 320	308	153	315	201124
F-SR-N 1583 P30-R	1675 × 895 × 350	1400 × 720 × 220	264	113	315	201125
F-SR-N 1567 P30-R	1675 × 695 × 750	1400 × 520 × 620	352	168	216	201126
F-SR-N 1566 P30-R	1675 × 695 × 650	1400 × 520 × 520	308	148	216	201127
F-SR-N 1565 P30-R	1675 × 695 × 550	1400 × 520 × 420	264	128	216	201128
F-SR-N 1564 P30-R	1675 × 695 × 450	1400 × 520 × 320	220	103	216	201129
F-SR-N 1563 P30-R	1675 × 695 × 350	1400 × 520 × 220	176	75	216	201130

\* výška včetně podstavce 100 mm \*\* orientační hmotnost \*\*\* přibližné hodnoty, bez ventilace  
Dodáváme i atypické rozměry dle domluvy.

## F-SR-N P-R skříně pro zachování funkce stojící na podlaze u stěny

F-SR-N – P60-R						
Typové označení	Vnější rozměry [mm] výška* × šířka × hloubka	Vnitřní rozměry [mm] výška × šířka × hloubka	Hmotnost ** [kg]	PV *** [W]	Kapacita počtu modulů	Objednací číslo
F-SR-N 2087 P60-R	2175 × 895 × 750	1900 × 720 × 620	510	271	455	201201
F-SR-N 2086 P60-R	2175 × 895 × 650	1900 × 720 × 520	465	238	455	201202
F-SR-N 2085 P60-R	2175 × 895 × 550	1900 × 720 × 420	419	204	455	201203
F-SR-N 2084 P60-R	2175 × 895 × 450	1900 × 720 × 320	374	171	455	201204
F-SR-N 2083 P60-R	2175 × 895 × 350	1900 × 720 × 220	329	133	455	201205
F-SR-N 2067 P60-R	2175 × 695 × 750	1900 × 520 × 620	419	185	312	201206
F-SR-N 2066 P60-R	2175 × 695 × 650	1900 × 520 × 520	374	166	312	201207
F-SR-N 2065 P60-R	2175 × 695 × 550	1900 × 520 × 420	329	147	312	201208
F-SR-N 2064 P60-R	2175 × 695 × 450	1900 × 520 × 320	283	124	312	201209
F-SR-N 2063 P60-R	2175 × 695 × 350	1900 × 520 × 220	238	95	312	201210
F-SR-N 1787 P60-R	1875 × 895 × 750	1600 × 720 × 620	476	257	455	201211
F-SR-N 1786 P60-R	1875 × 895 × 650	1600 × 720 × 520	431	223	455	201212
F-SR-N 1785 P60-R	1875 × 895 × 550	1600 × 720 × 420	385	190	455	201213
F-SR-N 1784 P60-R	1875 × 895 × 450	1600 × 720 × 320	340	157	455	201214
F-SR-N 1783 P60-R	1875 × 895 × 350	1600 × 720 × 220	295	119	455	201215
F-SR-N 1767 P60-R	1875 × 695 × 750	1600 × 520 × 620	385	171	264	201216
F-SR-N 1766 P60-R	1875 × 695 × 650	1600 × 520 × 520	340	152	264	201217
F-SR-N 1765 P60-R	1875 × 695 × 550	1600 × 520 × 420	295	133	264	201218
F-SR-N 1764 P60-R	1875 × 695 × 450	1600 × 520 × 320	249	109	264	201219
F-SR-N 1763 P60-R	1875 × 695 × 350	1600 × 520 × 220	204	81	264	201220
F-SR-N 1587 P60-R	1675 × 895 × 750	1400 × 720 × 620	453	245	315	201221
F-SR-N 1586 P60-R	1675 × 895 × 650	1400 × 720 × 520	408	212	315	201222
F-SR-N 1585 P60-R	1675 × 895 × 550	1400 × 720 × 420	363	179	315	201223
F-SR-N 1584 P60-R	1675 × 895 × 450	1400 × 720 × 320	317	145	315	201224
F-SR-N 1583 P60-R	1675 × 895 × 350	1400 × 720 × 220	272	107	315	201225
F-SR-N 1567 P60-R	1675 × 695 × 750	1400 × 520 × 620	363	160	216	201226
F-SR-N 1566 P60-R	1675 × 695 × 650	1400 × 520 × 520	317	141	216	201227
F-SR-N 1565 P60-R	1675 × 695 × 550	1400 × 520 × 420	272	122	216	201228
F-SR-N 1564 P60-R	1675 × 695 × 450	1400 × 520 × 320	227	98	216	201229
F-SR-N 1563 P60-R	1675 × 695 × 350	1400 × 520 × 220	181	71	216	201230

\* výška včetně podstavce 100 mm \*\* orientační hmotnost \*\*\* přibližné hodnoty, bez ventilace  
Dodáváme i atypické rozměry dle domluvy.

## F-SR-N P-R skříně pro zachování funkce stojící na podlaze u stěny

F-SR-N - P90-R						
Typové označení	Vnější rozměry [mm] výška* × šířka × hloubka	Vnitřní rozměry [mm] výška × šířka × hloubka	Hmotnost ** [kg]	PV *** [W]	Kapacita počtu modulů	Objednací číslo
F-SR-N 2087 P90-R	2175 × 895 × 750	1900 × 720 × 620	525	262	455	201301
F-SR-N 2086 P90-R	2175 × 895 × 650	1900 × 720 × 520	479	230	455	201302
F-SR-N 2085 P90-R	2175 × 895 × 550	1900 × 720 × 420	432	198	455	201303
F-SR-N 2084 P90-R	2175 × 895 × 450	1900 × 720 × 320	385	166	455	201304
F-SR-N 2083 P90-R	2175 × 895 × 350	1900 × 720 × 220	339	129	455	201305
F-SR-N 2067 P90-R	2175 × 695 × 750	1900 × 520 × 620	432	179	312	201306
F-SR-N 2066 P90-R	2175 × 695 × 650	1900 × 520 × 520	385	161	312	201307
F-SR-N 2065 P90-R	2175 × 695 × 550	1900 × 520 × 420	339	143	312	201308
F-SR-N 2064 P90-R	2175 × 695 × 450	1900 × 520 × 320	291	120	312	201309
F-SR-N 2063 P90-R	2175 × 695 × 350	1900 × 520 × 220	245	92	312	201310
F-SR-N 1787 P90-R	1875 × 895 × 750	1600 × 720 × 620	490	248	455	201311
F-SR-N 1786 P90-R	1875 × 895 × 650	1600 × 720 × 520	444	216	455	201312
F-SR-N 1785 P90-R	1875 × 895 × 550	1600 × 720 × 420	397	184	455	201313
F-SR-N 1784 P90-R	1875 × 895 × 450	1600 × 720 × 320	350	152	455	201314
F-SR-N 1783 P90-R	1875 × 895 × 350	1600 × 720 × 220	304	115	455	201315
F-SR-N 1767 P90-R	1875 × 695 × 750	1600 × 520 × 620	397	166	264	201316
F-SR-N 1766 P90-R	1875 × 695 × 650	1600 × 520 × 520	350	147	264	201317
F-SR-N 1765 P90-R	1875 × 695 × 550	1600 × 520 × 420	304	129	264	201318
F-SR-N 1764 P90-R	1875 × 695 × 450	1600 × 520 × 320	256	106	264	201319
F-SR-N 1763 P90-R	1875 × 695 × 350	1600 × 520 × 220	210	78	264	201320
F-SR-N 1587 P90-R	1675 × 895 × 750	1400 × 720 × 620	467	237	315	201321
F-SR-N 1586 P90-R	1675 × 895 × 650	1400 × 720 × 520	420	205	315	201322
F-SR-N 1585 P90-R	1675 × 895 × 550	1400 × 720 × 420	374	173	315	201323
F-SR-N 1584 P90-R	1675 × 895 × 450	1400 × 720 × 320	327	141	315	201324
F-SR-N 1583 P90-R	1675 × 895 × 350	1400 × 720 × 220	280	104	315	201325
F-SR-N 1567 P90-R	1675 × 695 × 750	1400 × 520 × 620	374	155	216	201326
F-SR-N 1566 P90-R	1675 × 695 × 650	1400 × 520 × 520	327	136	216	201327
F-SR-N 1565 P90-R	1675 × 695 × 550	1400 × 520 × 420	280	118	216	201328
F-SR-N 1564 P90-R	1675 × 695 × 450	1400 × 520 × 320	234	95	216	201329
F-SR-N 1563 P90-R	1675 × 695 × 350	1400 × 520 × 220	186	69	216	201330

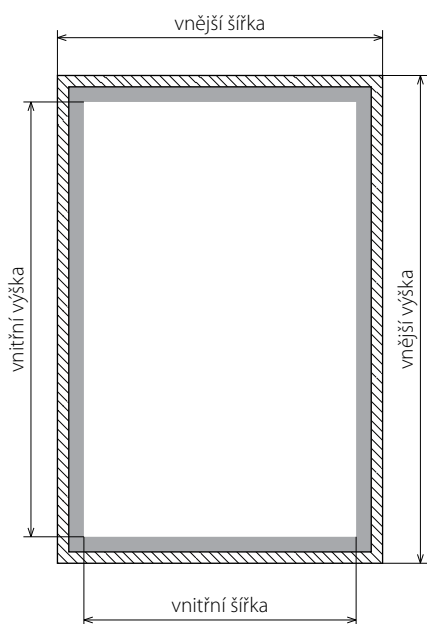
\* výška včetně podstavce 100 mm \*\* orientační hmotnost \*\*\* přibližné hodnoty, bez ventilace  
Dodáváme i atypické rozměry dle domluvy.

## F-SR-N P-R skříně pro zachování funkce stojící na podlaze u stěny

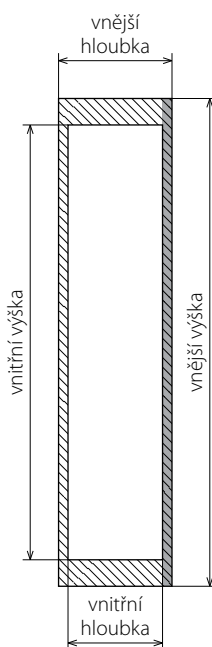
Příslušenství vnitřní konstrukce pro F-SR-N			
Typové označení	Objednací číslo		
	Přístrojový rošt	Krycí desky	Montážní deska
F-SR-N 2087 P-R	211101	211201	211301
F-SR-N 2086 P-R	211102	211202	211302
F-SR-N 2085 P-R	211103	211203	211303
F-SR-N 2084 P-R	211104	211204	211304
F-SR-N 2083 P-R	211105	211205	211305
F-SR-N 2067 P-R	211106	211206	211306
F-SR-N 2066 P-R	211107	211207	211307
F-SR-N 2065 P-R	211108	211208	211308
F-SR-N 2064 P-R	211109	211209	211309
F-SR-N 2063 P-R	211110	211210	211310
F-SR-N 1787 P-R	211111	211211	211311
F-SR-N 1786 P-R	211112	211212	211312
F-SR-N 1785 P-R	211113	211213	211313
F-SR-N 1784 P-R	211114	211214	211314
F-SR-N 1783 P-R	211115	211215	211315
F-SR-N 1767 P-R	211116	211216	211316
F-SR-N 1766 P-R	211117	211217	211317
F-SR-N 1765 P-R	211118	211218	211318
F-SR-N 1764 P-R	211119	211219	211319
F-SR-N 1763 P-R	211120	211220	211320
F-SR-N 1587 P-R	211121	211221	211321
F-SR-N 1586 P-R	211122	211222	211322
F-SR-N 1585 P-R	211123	211223	211323
F-SR-N 1584 P-R	211124	211224	211324
F-SR-N 1583 P-R	211125	211225	211325
F-SR-N 1567 P-R	211126	211226	211326
F-SR-N 1566 P-R	211127	211227	211327
F-SR-N 1565 P-R	211128	211228	211328
F-SR-N 1564 P-R	211129	211229	211329
F-SR-N 1563 P-R	211130	211230	211330

## F-SP P-R skříně pro zachování funkce k zavěšení na stěnu

- ▶ Skříně zavěšené na stěně
- ▶ Funkční schopnost P30-R
- ▶ Konstrukce DP1, celistvost A1
- ▶ Stupeň krytí IP 54
- ▶ Dle normy ČSN 73 0895
- ▶ Skříně možné osadit certifikovaným ventilačním systémem SKM-P
- ▶ Certifikované kabelové prostupy UKM-P
- ▶ Povrchová úprava prášková barva RAL, obvykle 7035 světle šedá, na vyžádání možný jiný odstín
- ▶ Skříně možné osadit přístrojovým roštem, nebo montážní deskou



POHLED ZEPŘEDU

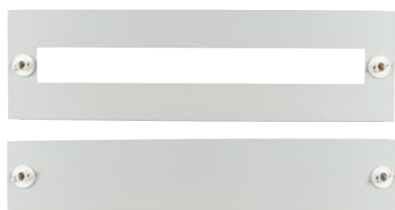


LEVÝ BOK

### Příslušenství

Pro skříně F – SP nabízíme následující vnitřní konstrukce:

- ▶ Přístrojový rošt, krycí desky s výřezem, bez výřezu
- ▶ Montážní panel



Krycí deska s výřezem/bez výřezu



Montážní deska



Přístrojový rošt

## F-SP P-R skříně pro zachování funkce k zavěšení na stěnu

F-SP – P30-R						
Typové označení	Vnější rozměry [mm] výška × šířka × hloubka	Vnitřní rozměry [mm] výška × šířka × hloubka	Hmotnost * [kg]	PV ** [W]	Kapacita počtu modulů	Objednací číslo
F-SP 1694 P30-R	1635 × 910 × 450	1450 × 720 × 330	317	158	315	202101
F-SP 1693 P30-R	1635 × 910 × 350	1450 × 720 × 230	281	128	315	202102
F-SP 1674 P30-R	1635 × 710 × 450	1450 × 520 × 320	256	113	216	202103
F-SP 1673 P30-R	1635 × 710 × 350	1450 × 520 × 220	220	83	216	202104
F-SP 1394 P30-R	1335 × 910 × 450	1150 × 720 × 330	287	128	245	202105
F-SP 1393 P30-R	1335 × 910 × 350	1150 × 720 × 230	250	98	245	202106
F-SP 1374 P30-R	1335 × 710 × 450	1150 × 520 × 330	226	90	168	202107
F-SP 1373 P30-R	1335 × 710 × 350	1150 × 520 × 230	189	65	168	202108
F-SP 1194 P30-R	1135 × 910 × 450	950 × 720 × 330	262	87	210	202109
F-SP 1193 P30-R	1135 × 910 × 350	950 × 720 × 230	226	75	210	202110
F-SP 1174 P30-R	1135 × 710 × 450	950 × 520 × 330	201	67	144	202111
F-SP 1173 P30-R	1135 × 710 × 350	950 × 520 × 230	165	55	144	202112
F-SP 0894 P30-R	835 × 910 × 450	650 × 720 × 330	220	68	140	202113
F-SP 0893 P30-R	835 × 910 × 350	650 × 720 × 230	183	60	140	202114
F-SP 0874 P30-R	835 × 710 × 450	650 × 520 × 330	153	53	96	202115
F-SP 0873 P30-R	835 × 710 × 350	650 × 520 × 230	122	45	96	202116

\* orientační hmotnost \*\* přibližné hodnoty, bez ventilace  
Dodáváme i atypické rozměry dle domluvy.





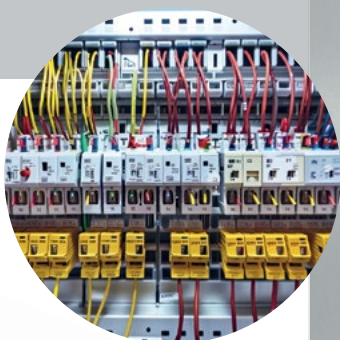
## F-SP P-R skříně pro zachování funkce k zavěšení na stěnu

Příslušenství vnitřní konstrukce pro F-SP			
Typové označení	Objednací číslo		
	Přístrojový rošt	Krycí desky	Montážní deska
F-SP 1694 P-R	212101	212201	212301
F-SP 1693 P-R	212102	212202	212302
F-SP 1674 P-R	212103	212203	212303
F-SP 1673 P-R	212104	212204	212304
F-SP 1394 P-R	212105	212205	212305
F-SP 1393 P-R	212106	212206	212306
F-SP 1374 P-R	212107	212207	212307
F-SP 1373 P-R	212108	212208	212308
F-SP 1194 P-R	212109	212209	212309
F-SP 1193 P-R	212110	212210	212310
F-SP 1174 P-R	212111	212211	212311
F-SP 1173 P-R	212112	212212	212312
F-SP 0894 P-R	212113	212213	212313
F-SP 0893 P-R	212114	212214	212314
F-SP 0874 P-R	212115	212215	212315
F-SP 0873 P-R	212116	212216	212316

## Ventilační systém SKM-P pro skříně se zachováním funkce

Ventilační systém SKM-P je speciálně vytvořený pro odvětrávání skříní funkčních při požáru. Úkolem systému SKM-P je zajistit dostatečné odvětrávání vnitřního prostoru skříně za běžných podmínek, zároveň ale zajistit maximální ochranu vnitřního prostoru skříně před vlivem ohně a horkého vzduchu od 1. vteřiny požáru.

Za ventilační systém je možné osadit ventilátor pro efektivnější odvod tepla.



Ventilační systém SKM-P pro funkční skříně P-R

Označení – požární odolnost	Objednací číslo
SKM- P30-R	205301
SKM- P60-R	205302
SKM- P90-R	205303

Ventilátory

Označení	Napájení	Hloubka instalace [mm]	Volné proudění [m <sup>3</sup> /h]	Odvod tepla* [W]	Objednací číslo
VT-105	230V [AC]	90	105	130	205201
VT-230	230V [AC]	107	230	300	205202
VT-550	230V [AC]	120	550	730	205203
VT-105-DC	24V [DC]	90	80	80	205204
VT-230-DC	24V [DC]	107	140	150	205205

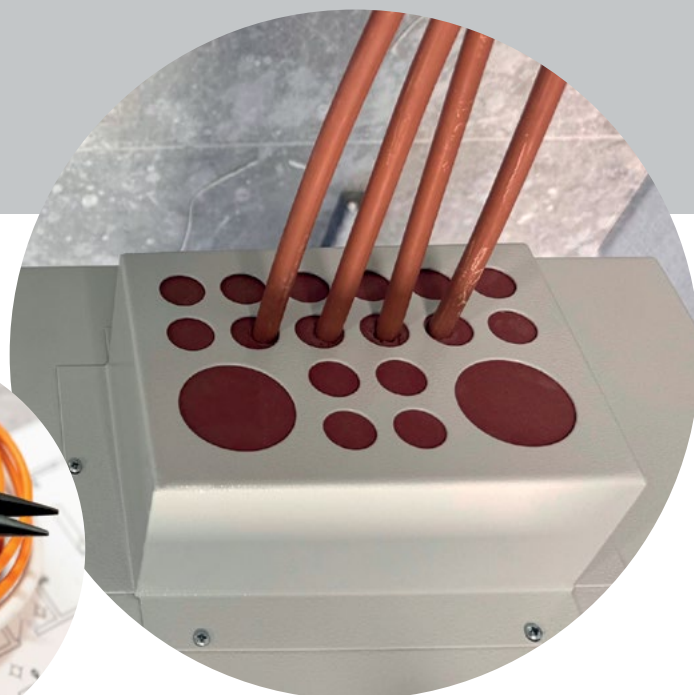
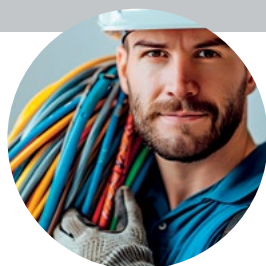
\* přibližné hodnoty

## Kabelové průchodky UKM-P pro skříně se zachováním funkce

Prostup kabelů do protipožární skříně se zachováním funkce UKM-P je navržen speciálně pro tento typ skříní tak, aby zabránil šíření ohně i tepla do vnitřního prostoru skříně a to včetně přenosu tepla přes samotné kabely. Kabelové prostupy se umísťují obvykle do stropu skříně, případně do dna skříně.

Instalace kabelů je velmi snadná. Provádí se protažením kabelů skrze kabelový vstup. Následně se vrch prostupu a průchozí kabely přetrou protipožárním nátěrem na kabely. Po zaschnutí barvy je zajištěno pevné a zároveň flexibilní utěsnění kabelů s požadovanou požární odolností. Není třeba dalších tmelů nebo ucpávkových hmot na utěsnění prostupu.

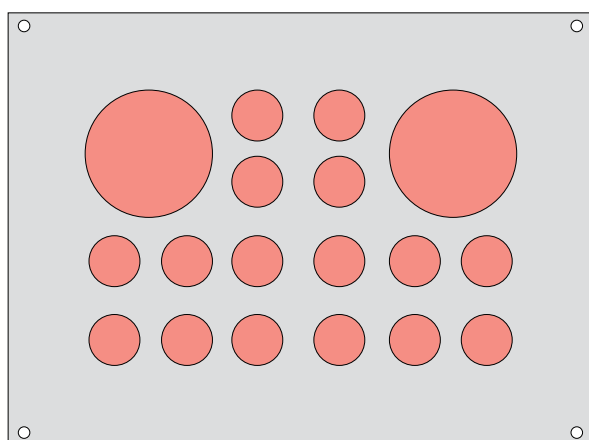
- ▶ Možné umístění ve stropě, případně i dně skříně
- ▶ Výběr z variant UKM-P-1 a UKM-P-2
- ▶ Možné osazení více vstupových bloků vedle sebe
- ▶ Rychlá instalace průchozích kabelů



### Možný výběr ze dvou provedení

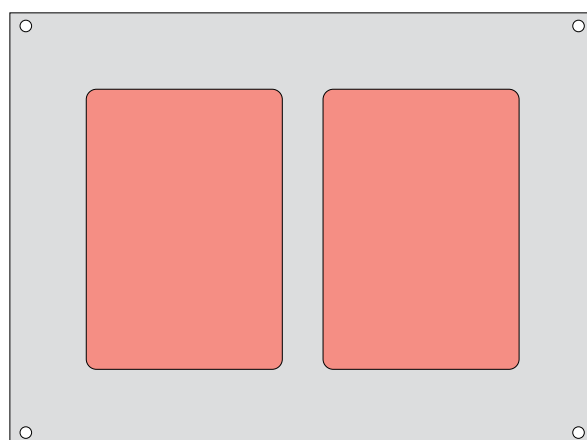
#### UKM-P-1

- ▶ 2 otvory  $\varnothing$  50 mm, 16 otvorů  $\varnothing$  22 mm



#### UKM-P-2

- ▶ 2 otvory o velikosti 77 × 110mm



#### Kabelové prostupy UKM-P – objednací čísla

UKM-P-1	206101
UKM-P-2	206102



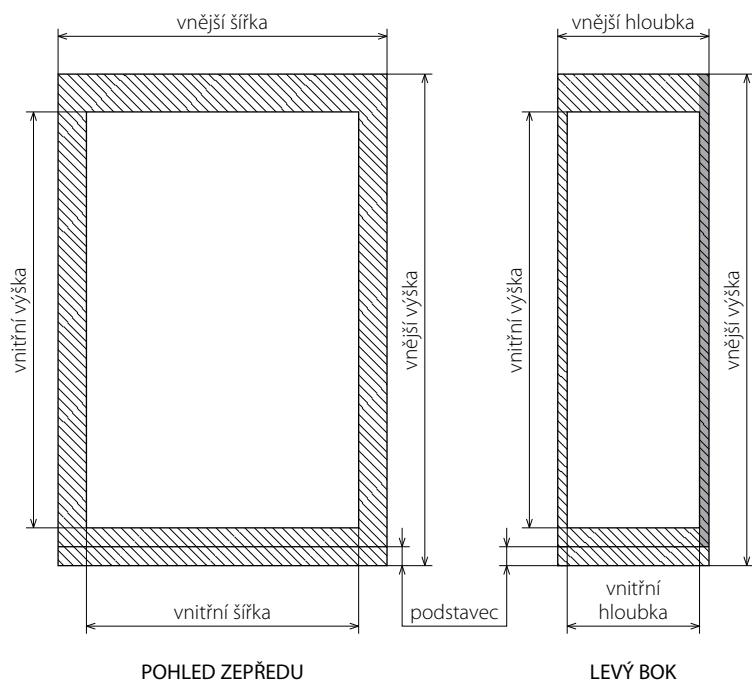
# Protipožární odolnost EI pro zabránění šíření ohně

- ▶ Skříně stojící na podlaze, skříně k zavěšení na omítku a rámy s dveřmi pod omítkou
- ▶ Požární odolnost EI 30, EI 45, EI 60, EI 90
- ▶ Kouřotěsné provedení  $S_a/S_{200}$
- ▶ Certifikované kabelové prostupy UKM a TKM
- ▶ Možné osadit certifikovaným větracím systémem SKM
- ▶ Konstrukce DP1, IP 54



## SR samostatně stojící skříně v požární odolnosti EI

- ▶ Požární odolnost EI 30, EI 45, EI 60 a EI 90
- ▶ Kouřotěsná úprava  $S_a/S_{200}$
- ▶ Konstrukce DP1, celistvost A1
- ▶ Stupeň krytí IP 54
- ▶ Skříně možné osadit ventilačním systémem
- ▶ Certifikované kabelové prostupy UKM a TKM
- ▶ Zkoušeno dle normy ČSN EN 1634-1, ČSN EN 1634-3
- ▶ Možné vícepolové provedení skříní na podlahu SR
- ▶ Povrchová úprava prášková barva RAL, obvykle 7035 světle šedá, na vyžádání možný jiný odstín
- ▶ Skříně možné osadit přístrojovým roštem, elektroměrovou konstrukcí, nebo montážní deskou
- ▶ Dodání atypických rozměrů po konzultaci
- ▶ Standardně dodáváno s podstavcem 50 mm, po domluvě možné dodat s podstavcem 100 a 200 mm



Elektroměrová vana

### Příslušenství

U samostatně stojících skříní si můžete vybrat z následujícího příslušenství:

- ▶ Přístrojový rošt + krycí desky s výřezem, bez výřezu
- ▶ Montážní deska
- ▶ Elektroměrová příprava [elektroměrová vana, elektroměrová deska, DIN lišty s krycí deskou s výřezem, bez výřezu]
- ▶ Ventilační systém



Krycí deska s výřezem/bez výřezu



Montážní deska



Elektroměrová deska



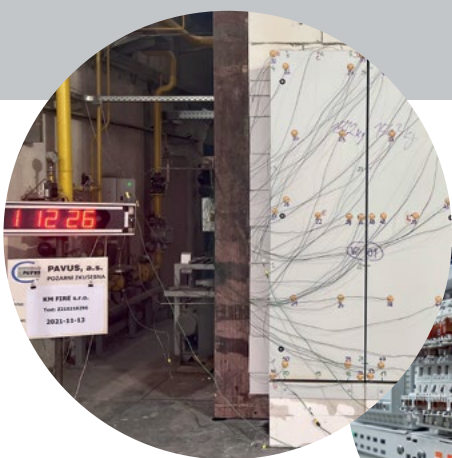
Přístrojový rošt

## SR samostatně stojící skříně v požární odolnosti EI

### Vícepolové provedení

Jedná se o variantu samostatně stojících skříní SR upravených pro spojení do celistvého vícepole, při zachování všech požárních vlastností.

- ▶ Požární odolnost EI 30, EI 45, EI 60
- ▶ Konstrukce DP1-S<sub>a</sub>/S<sub>200</sub>
- ▶ Stupeň krytí IP 54
- ▶ Skříně se na stavbě sešroubují do jednotného celku se zachováním všech protipožárních vlastností.
- ▶ Skříně mají otevřené společné boční stěny, lze tedy uvnitř rozváděče volně procházet mezi jednotlivými poli kabely, případně pásovinou.
- ▶ Unikátní systém spojení je certifikovaný ve zkušebně PAVUS, a.s.



## SR samostatně stojící skříně v požární odolnosti EI

SR - EI 30 DP1-S <sub>a</sub> /S <sub>200</sub> - samostatně stojící skříně IP 54						
Typové označení	Vnější rozměry [mm] výška* × šířka × hloubka	Vnitřní rozměry [mm] výška × šířka × hloubka	Hmotnost** [kg]	PV*** [W]	Kapacita počtu modulů	Objednací číslo
SR 20126-EI 30	2050 × 1270 × 600	1900 × 1120 × 520	284	281	741	131101
SR 20125-EI 30	2050 × 1270 × 500	1900 × 1120 × 420	262	257	741	131102
SR 20124-EI 30	2050 × 1270 × 400	1900 × 1120 × 320	239	232	741	131103
SR 20106-EI 30	2050 × 1070 × 600	1900 × 920 × 520	356	301	598	131104
SR 20105-EI 30	2050 × 1070 × 500	1900 × 920 × 420	239	276	598	131105
▶ SR 20104-EI 30	2050 × 1070 × 400	1900 × 920 × 320	217	254	598	131106
SR 2086-EI 30	2050 × 870 × 600	1900 × 720 × 520	231	231	455	131107
SR 2085-EI 30	2050 × 870 × 500	1900 × 720 × 420	207	213	455	131108
▶ SR 2084-EI 30	2050 × 870 × 400	1900 × 720 × 320	192	186	455	131109
SR 2083-EI 30	2050 × 870 × 300	1900 × 720 × 220	176	170	455	131110
SR 2066-EI 30	2050 × 670 × 600	1900 × 520 × 520	186	181	312	131111
SR 2065-EI 30	2050 × 670 × 500	1900 × 520 × 420	171	160	312	131112
SR 2064-EI 30	2050 × 670 × 400	1900 × 520 × 320	157	140	312	131113
SR 2063-EI 30	2050 × 670 × 300	1900 × 520 × 220	141	125	312	131114
SR 17125-EI30	1750 × 1270 × 500	1600 × 1120 × 420	209	210	627	131115
SR 17124-EI30	1750 × 1270 × 400	1600 × 1120 × 320	198	197	627	131116
SR 17105-EI30	1750 × 1070 × 500	1600 × 920 × 420	185	206	506	131117
SR 17104-EI30	1750 × 1070 × 400	1600 × 920 × 320	174	193	506	131118
SR 1785-EI30	1750 × 870 × 500	1600 × 720 × 420	177	172	385	131119
SR 1784-EI30	1750 × 870 × 400	1600 × 720 × 320	167	158	385	131120
▶ SR 1765-EI30	1750 × 670 × 500	1600 × 520 × 420	138	134	264	131121
SR 1764-EI30	1750 × 670 × 400	1600 × 520 × 320	130	120	264	131122
SR 15124-EI30	1550 × 1270 × 300	1400 × 1120 × 320	167	167	513	131123
SR 15104-EI30	1550 × 1070 × 400	1400 × 920 × 320	159	164	414	131124
SR 1584-EI30	1550 × 870 × 400	1400 × 720 × 320	125	135	315	131125
SR 1564-EI30	1550 × 670 × 400	1400 × 520 × 320	116	106	216	131126

\* k výšce skříně + 50 mm podstavec \*\* přibližné hodnoty \*\*\* přibližné hodnoty, bez ventilace  
Dodáváme i atypické rozměry dle domluvy.

▶ Položka je obvykle skladem.



## SR samostatně stojící skříně v požární odolnosti EI

SR - EI 45 DP1-S <sub>a</sub> /S <sub>200</sub> - samostatně stojící skříně IP 54						
Typové označení	Vnější rozměry [mm] výška* × šířka × hloubka	Vnitřní rozměry [mm] výška × šířka × hloubka	Hmotnost** [kg]	PV*** [W]	Kapacita počtu modulů	Objednací číslo
SR 20126-EI 45	2050 × 1270 × 600	1900 × 1120 × 520	296	249	741	131201
SR 20125-EI 45	2050 × 1270 × 500	1900 × 1120 × 420	274	228	741	131202
SR 20124-EI 45	2050 × 1270 × 400	1900 × 1120 × 320	251	206	741	131203
SR 20106-EI 45	2050 × 1070 × 600	1900 × 920 × 520	368	267	598	131204
SR 20105-EI 45	2050 × 1070 × 500	1900 × 920 × 420	251	245	598	131205
▶ SR 20104-EI 45	2050 × 1070 × 400	1900 × 920 × 320	229	225	598	131206
SR 2086-EI 45	2050 × 870 × 600	1900 × 720 × 520	243	205	455	131207
SR 2085-EI 45	2050 × 870 × 500	1900 × 720 × 420	219	189	455	131208
▶ SR 2084-EI 45	2050 × 870 × 400	1900 × 720 × 320	204	165	455	131209
SR 2083-EI 45	2050 × 870 × 300	1900 × 720 × 220	188	151	455	131210
SR 2066-EI 45	2050 × 670 × 600	1900 × 520 × 520	198	160	312	131211
SR 2065-EI 45	2050 × 670 × 500	1900 × 520 × 420	183	141	312	131212
SR 2064-EI 45	2050 × 670 × 400	1900 × 520 × 320	169	124	312	131213
SR 2063-EI 45	2050 × 670 × 300	1900 × 520 × 220	153	111	312	131214
SR 17125-EI 45	1750 × 1270 × 500	1600 × 1120 × 420	221	186	627	131215
SR 17124-EI 45	1750 × 1270 × 400	1600 × 1120 × 320	210	174	627	131216
SR 17105-EI 45	1750 × 1070 × 500	1600 × 920 × 420	197	182	506	131217
SR 17104-EI 45	1750 × 1070 × 400	1600 × 920 × 320	186	171	506	131218
SR 1785-EI 45	1750 × 870 × 500	1600 × 720 × 420	189	153	385	131219
SR 1784-EI 45	1750 × 870 × 400	1600 × 720 × 320	179	140	385	131220
▶ SR 1765-EI 45	1750 × 670 × 500	1600 × 520 × 420	150	119	264	131221
SR 1764-EI 45	1750 × 670 × 400	1600 × 520 × 320	142	106	264	131222
SR 15124-EI 45	1550 × 1270 × 300	1400 × 1120 × 320	179	148	513	131223
SR 15104-EI 45	1550 × 1070 × 400	1400 × 920 × 320	171	146	414	131224
SR 1584-EI 45	1550 × 870 × 400	1400 × 720 × 320	137	120	315	131225
SR 1564-EI 45	1550 × 670 × 400	1400 × 520 × 320	128	94	216	131226

\* k výšce skříně + 50 mm podstavec \*\* přibližné hodnoty \*\*\* přibližné hodnoty, bez ventilace  
Dodáváme i atypické rozměry dle domluvy.

▶ Položka je obvykle skladem.

## SR samostatně stojící skříně v požární odolnosti EI

SR - EI 60 DP1-S <sub>a</sub> /S <sub>200</sub> - samostatně stojící skříně IP 54						
Typové označení	Vnější rozměry [mm] výška* × šířka × hloubka	Vnitřní rozměry [mm] výška × šířka × hloubka	Hmotnost** [kg]	PV*** [W]	Kapacita počtu modulů	Objednací číslo
SR 20126-EI 60	2050 × 1270 × 600	1900 × 1120 × 520	307	220	741	131301
SR 20125-EI 60	2050 × 1270 × 500	1900 × 1120 × 420	285	201	741	131302
SR 20124-EI 60	2050 × 1270 × 400	1900 × 1120 × 320	262	181	741	131303
SR 20106-EI 60	2050 × 1070 × 600	1900 × 920 × 520	379	235	598	131304
SR 20105-EI 60	2050 × 1070 × 500	1900 × 920 × 420	262	215	598	131305
▶ SR 20104-EI 60	2050 × 1070 × 400	1900 × 920 × 320	240	198	598	131306
SR 2086-EI 60	2050 × 870 × 600	1900 × 720 × 520	254	180	455	131307
SR 2085-EI 60	2050 × 870 × 500	1900 × 720 × 420	230	166	455	131308
▶ SR 2084-EI 60	2050 × 870 × 400	1900 × 720 × 320	215	145	455	131309
SR 2083-EI 60	2050 × 870 × 300	1900 × 720 × 220	199	133	455	131310
SR 2066-EI 60	2050 × 670 × 600	1900 × 520 × 520	209	141	312	131311
SR 2065-EI 60	2050 × 670 × 500	1900 × 520 × 420	194	125	312	131312
SR 2064-EI 60	2050 × 670 × 400	1900 × 520 × 320	180	109	312	131313
SR 2063-EI 60	2050 × 670 × 300	1900 × 520 × 220	164	98	312	131314
SR 17125-EI60	1750 × 1270 × 500	1600 × 1120 × 420	232	164	627	131315
SR 17124-EI60	1750 × 1270 × 400	1600 × 1120 × 320	221	154	627	131316
SR 17105-EI60	1750 × 1070 × 500	1600 × 920 × 420	208	161	506	131317
SR 17104-EI60	1750 × 1070 × 400	1600 × 920 × 320	197	151	506	131318
SR 1785-EI60	1750 × 870 × 500	1600 × 720 × 420	200	135	385	131319
SR 1784-EI60	1750 × 870 × 400	1600 × 720 × 320	190	124	385	131320
▶ SR 1765-EI60	1750 × 670 × 500	1600 × 520 × 420	161	105	264	131321
SR 1764-EI60	1750 × 670 × 400	1600 × 520 × 320	153	94	264	131322
SR 15124-EI60	1550 × 1270 × 300	1400 × 1120 × 320	190	131	513	131323
SR 15104-EI60	1550 × 1070 × 400	1400 × 920 × 320	182	129	414	131324
SR 1584-EI60	1550 × 870 × 400	1400 × 720 × 320	148	105	315	131325
SR 1564-EI60	1550 × 670 × 400	1400 × 520 × 320	139	83	216	131326

\* k výšce skříně + 50 mm podstavec \*\* přibližné hodnoty \*\*\* přibližné hodnoty, bez ventilace  
Dodáváme i atypické rozměry dle domluvy.

▶ Položka je obvykle skladem.

## SR samostatně stojící skříně v požární odolnosti EI

SR - EI 90 DP1-S <sub>a</sub> /S <sub>200</sub> – samostatně stojící skříně IP 54						
Typové označení	Vnější rozměry [mm] výška* × šířka × hloubka	Vnitřní rozměry [mm] výška × šířka × hloubka	Hmotnost** [kg]	PV*** [W]	Kapacita počtu modulů	Objednací číslo
SR 20126-EI 90	2050 × 1270 × 600	1900 × 1120 × 520	316	169	741	131401
SR 20125-EI 90	2050 × 1270 × 500	1900 × 1120 × 420	294	155	741	131402
SR 20124-EI 90	2050 × 1270 × 400	1900 × 1120 × 320	270	139	741	131403
SR 20106-EI 90	2050 × 1070 × 600	1900 × 920 × 520	390	181	598	131404
SR 20105-EI 90	2050 × 1070 × 500	1900 × 920 × 420	270	166	598	131405
SR 20104-EI 90	2050 × 1070 × 400	1900 × 920 × 320	247	152	598	131406
SR 2086-EI 90	2050 × 870 × 600	1900 × 720 × 520	262	139	455	131407
SR 2085-EI 90	2050 × 870 × 500	1900 × 720 × 420	237	128	455	131408
SR 2084-EI 90	2050 × 870 × 400	1900 × 720 × 320	221	112	455	131409
SR 2066-EI 90	2050 × 670 × 600	1900 × 520 × 520	215	109	312	131410
SR 2065-EI 90	2050 × 670 × 500	1900 × 520 × 420	200	96	312	131411
SR 2064-EI 90	2050 × 670 × 400	1900 × 520 × 320	185	84	312	131412
SR 17125-EI 90	1750 × 1270 × 500	1600 × 1120 × 420	239	127	627	131413
SR 17124-EI 90	1750 × 1270 × 400	1600 × 1120 × 320	228	119	627	131414
SR 17105-EI 90	1750 × 1070 × 500	1600 × 920 × 420	214	124	506	131415
SR 17104-EI 90	1750 × 1070 × 400	1600 × 920 × 320	203	116	506	131416
SR 1785-EI 90	1750 × 870 × 500	1600 × 720 × 420	206	104	385	131417
SR 1784-EI 90	1750 × 870 × 400	1600 × 720 × 320	196	95	385	131418
SR 1765-EI 90	1750 × 670 × 500	1600 × 520 × 420	166	81	264	131419
SR 1764-EI 90	1750 × 670 × 400	1600 × 520 × 320	158	72	264	131420
SR 15124-EI 90	1550 × 1270 × 300	1400 × 1120 × 320	196	101	513	131421
SR 15104-EI 90	1550 × 1070 × 400	1400 × 920 × 320	187	99	414	131422
SR 1584-EI 90	1550 × 870 × 400	1400 × 720 × 320	152	81	315	131423
SR 1564-EI 90	1550 × 670 × 400	1400 × 520 × 320	143	64	216	131424

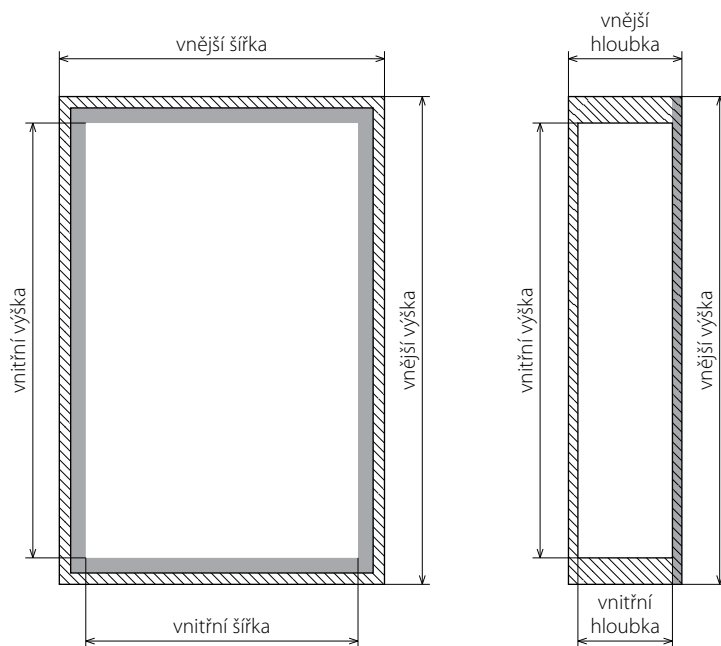
\* k výšce skříně + 50 mm podstavec    \*\* přibližné hodnoty    \*\*\* přibližné hodnoty, bez ventilace  
**Dodáváme i atypické rozměry dle domluvy.**

## SR samostatně stojící skříně v požární odolnosti EI

Příslušenství pro samostatně stojící skříně				
Typové označení	Objednací číslo			
	Přístrojový rošt	Krycí desky	Elektroměrová příprava	Montážní deska
SR 20126-EI [30/45/60/90]	141101	146501	142101	143101
SR 20125-EI [30/45/60/90]	141102	146502	142102	143102
SR 20124-E [30/45/60/90]	141103	146503	142103	143103
SR 20106-EI [30/45/60/90]	141104	146504	142104	143104
SR 20105-EI [30/45/60/90]	141105	146505	142105	143105
SR 20104-EI [30/45/60/90]	141106	146506	142106	143106
SR 2086-EI [30/45/60/90]	141107	146507	142107	143107
SR 2085-EI [30/45/60/90]	141108	146508	142108	143108
SR 2084-EI [30/45/60/90]	141109	146509	142109	143109
SR 2083-EI [30/45/60/90]	141110	146510	142110	143110
SR 2066-EI [30/45/60/90]	141111	146511	142111	143111
SR 2065-EI [30/45/60/90]	141112	146512	142112	143112
SR 2064-EI [30/45/60/90]	141113	146513	142113	143113
SR 2063-EI [30/45/60/90]	141114	146514	142114	143114
SR 17125-EI [30/45/60/90]	141115	146515	142115	143115
SR 17124-EI [30/45/60/90]	141116	146516	142116	143116
SR 17105-EI [30/45/60/90]	141117	146517	142117	143117
SR 17104-EI [30/45/60/90]	141118	146518	142118	143118
SR 1785-EI [30/45/60/90]	141119	146519	142119	143119
SR 1784-EI [30/45/60/90]	141120	146520	142120	143120
SR 1765-EI [30/45/60/90]	141121	146521	142121	143121
SR 1764-EI [30/45/60/90]	141122	146522	142122	143122
SR 15124-EI [30/45/60/90]	141123	146523	142123	143123
SR 15104-EI [30/45/60/90]	141124	146524	142124	143124
SR 1584-EI [30/45/60/90]	141125	146525	142125	143125
SR 1564-EI [30/45/60/90]	141126	146526	142126	143126

## SP skříně na omítku v požární odolnosti EI

- ▶ Požární odolnost EI 30, EI 45 a EI 60 a EI 90
- ▶ Kouřotěsná úprava  $S_a/S_{200}$
- ▶ Konstrukce DP1, celistvost A1
- ▶ Stupeň krytí IP 54
- ▶ Skříně možné osadit ventilačním systémem
- ▶ Certifikované kabelové prostupy UKM a TKM
- ▶ Zkoušeno dle normy ČSN EN 1634-1, ČSN EN 1634-3
- ▶ Povrchová úprava prášková barva RAL, obvykle 7035 světle šedá, na vyžádání možný jiný odstín
- ▶ Skříně možné osadit přístrojovým roštem, elektroměrovou konstrukcí, nebo montážní deskou
- ▶ Dodání atypických rozměrů po konzultaci



POHLED ZEPŘEDU

LEVÝ BOK



Elektroměrová vana

### Příslušenství

U skříně na omítku si můžete vybrat z následujícího příslušenství:

- ▶ Přístrojový rošt + krycí desky s výřezem, bez výřezu
- ▶ Montážní deska
- ▶ Elektroměrová příprava [elektroměrová vana, elektroměrová deska, DIN lišty s krycí deskou s výřezem, bez výřezu]
- ▶ Ventilační systém



Krycí deska s výřezem/bez výřezu



Montážní deska



Elektroměrová deska



Přístrojový rošt

## SP skříně na omítku v požární odolnosti EI

SP - EI 30 DP1-S<sub>a</sub>/S<sub>200</sub> – skříně na omítku IP 54

Typové označení	Vnější rozměry [mm] výška × šířka × hloubka	Vnitřní rozměry [mm] výška × šířka × hloubka	Hmotnost* [kg]	PV** [W]	Kapacita počtu modulů	Objednací číslo
SP 20104-EI 30	2090 × 1060 × 400	1950 × 920 × 320	230	206	598	132101
SP 20103-EI 30	2090 × 1060 × 300	1950 × 920 × 220	203	182	598	132102
SP 2084-EI 30	2090 × 860 × 400	1950 × 720 × 320	200	167	455	132103
SP 2083-EI 30	2090 × 860 × 300	1950 × 720 × 220	183	158	455	132104
SP 2064-EI 30	2090 × 660 × 400	1950 × 520 × 320	175	124	312	132105
SP 2063-EI 30	2090 × 660 × 300	1950 × 520 × 220	164	110	312	132106
SP 17104-EI 30	1790 × 1060 × 400	1650 × 920 × 320	203	154	506	132107
SP 1784-EI 30	1790 × 860 × 400	1650 × 720 × 320	182	125	385	132108
SP 1783-EI 30	1790 × 860 × 300	1650 × 720 × 220	153	116	385	132109
SP 1763-EI 30	1790 × 660 × 300	1650 × 520 × 220	139	88	264	132110
SP 15104-EI30	1590 × 1060 × 400	1450 × 920 × 320	185	136	414	132111
SP 1584-EI 30	1590 × 860 × 400	1450 × 720 × 320	167	109	315	132112
SP 1583-EI 30	1590 × 860 × 300	1450 × 720 × 220	144	101	315	132113
▶ SP 1563-EI 30	1590 × 660 × 300	1450 × 520 × 220	130	77	216	132114
SP 1284-EI 30	1290 × 860 × 400	1150 × 720 × 320	144	98	245	132116
SP 1283-EI 30	1290 × 860 × 300	1150 × 720 × 220	125	91	245	132117
SP 1263-EI 30	1290 × 660 × 300	1150 × 520 × 220	116	68	168	132118
SP 1084-EI 30	1090 × 860 × 400	950 × 720 × 320	126	80	210	132120
SP 1083-EI 30	1090 × 860 × 300	950 × 720 × 220	109	72	210	132121
▶ SP 1063-EI 30	1090 × 660 × 300	950 × 520 × 220	97	65	144	132122
SP 0784-EI 30	790 × 860 × 400	650 × 720 × 320	97	69	140	132123
▶ SP 0763-EI 30	790 × 660 × 300	650 × 520 × 220	73	59	96	132124
SP 0743-EI 30	790 × 460 × 300	650 × 320 × 220	57	40	52	132125
SP 0443-EI 30	490 × 460 × 300	350 × 320 × 220	38	35	26	132126

\* přibližné hodnoty \*\* přibližné hodnoty, uvažováno ve volném zavěšení na stěně, bez ventilace  
Dodáváme i atypické rozměry dle domluvy.

▶ Položka je obvykle skladem.

## SP skříně na omítce v požární odolnosti EI

SP - EI 45 DP1-S <sub>a</sub> /S <sub>200</sub> – skříně na omítce IP 54						
Typové označení	Vnější rozměry [mm] výška × šířka × hloubka	Vnitřní rozměry [mm] výška × šířka × hloubka	Hmotnost* [kg]	PV** [W]	Kapacita počtu modulů	Objednací číslo
SP 20104-EI 45	2090 × 1060 × 400	1950 × 920 × 320	237	182	598	132201
SP 20103-EI 45	2090 × 1060 × 300	1950 × 920 × 220	209	161	598	132202
SP 2084-EI 45	2090 × 860 × 400	1950 × 720 × 320	206	148	455	132203
SP 2083-EI 45	2090 × 860 × 300	1950 × 720 × 220	188	140	455	132204
SP 2064-EI 45	2090 × 660 × 400	1950 × 520 × 320	180	110	312	132205
SP 2063-EI 45	2090 × 660 × 300	1950 × 520 × 220	169	98	312	132206
SP 17104-EI 45	1790 × 1060 × 400	1650 × 920 × 320	209	137	506	132207
SP 1784-EI 45	1790 × 860 × 400	1650 × 720 × 320	187	111	385	132208
SP 1783-EI 45	1790 × 860 × 300	1650 × 720 × 220	158	103	385	132209
SP 1763-EI 45	1790 × 660 × 300	1650 × 520 × 220	143	78	264	132210
SP 15104-EI 45	1590 × 1060 × 400	1450 × 920 × 320	191	120	414	132211
SP 1584-EI 45	1590 × 860 × 400	1450 × 720 × 320	172	97	315	132212
SP 1583-EI 45	1590 × 860 × 300	1450 × 720 × 220	148	90	315	132213
▶ SP 1563-EI 45	1590 × 660 × 300	1450 × 520 × 220	134	69	216	132214
SP 1284-EI 45	1290 × 860 × 400	1150 × 720 × 320	148	87	245	132216
SP 1283-EI 45	1290 × 860 × 300	1150 × 720 × 220	129	81	245	132217
SP 1263-EI 45	1290 × 660 × 300	1150 × 520 × 220	119	60	168	132218
SP 1084-EI 45	1090 × 860 × 400	950 × 720 × 320	130	71	210	132220
SP 1083-EI 45	1090 × 860 × 300	950 × 720 × 220	112	64	210	132221
▶ SP 1063-EI 45	1090 × 660 × 300	950 × 520 × 220	100	57	144	132222
SP 0784-EI 45	790 × 860 × 400	650 × 720 × 320	100	61	140	132223
▶ SP 0763-EI 45	790 × 660 × 300	650 × 520 × 220	75	53	96	132224
SP 0743-EI 45	790 × 460 × 300	650 × 320 × 220	59	35	52	132225
SP 0443-EI 45	490 × 460 × 300	350 × 320 × 220	39	31	26	132226

\* přibližné hodnoty \*\* přibližné hodnoty, uvažováno ve volném zavěšení na stěně, bez ventilace  
Dodáváme i atypické rozměry dle domluvy.

▶ Položka je obvykle skladem.



## SP skříně na omítku v požární odolnosti EI

SP - EI 60 DP1-S<sub>a</sub>/S<sub>200</sub> – skříně na omítku IP 54

Typové označení	Vnější rozměry [mm] výška × šířka × hloubka	Vnitřní rozměry [mm] výška × šířka × hloubka	Hmotnost* [kg]	PV** [W]	Kapacita počtu modulů	Objednací číslo
SP 20104-EI 60	2090 × 1060 × 400	1950 × 920 × 320	244	121	598	132301
SP 20103-EI 60	2090 × 1060 × 300	1950 × 920 × 220	215	106	598	132302
SP 2084-EI 60	2090 × 860 × 400	1950 × 720 × 320	212	98	455	132303
SP 2083-EI 60	2090 × 860 × 300	1950 × 720 × 220	194	92	455	132304
SP 2064-EI 60	2090 × 660 × 400	1950 × 520 × 320	185	73	312	132305
SP 2063-EI 60	2090 × 660 × 300	1950 × 520 × 220	174	64	312	132306
SP 17104-EI 60	1790 × 1060 × 400	1650 × 920 × 320	215	120	506	132307
SP 1784-EI 60	1790 × 860 × 400	1650 × 720 × 320	193	96	385	132308
SP 1783-EI 60	1790 × 860 × 300	1650 × 720 × 220	163	68	385	132309
SP 1763-EI 60	1790 × 660 × 300	1650 × 520 × 220	147	51	264	132310
SP 15104-EI 60	1590 × 1060 × 400	1450 × 920 × 320	197	105	414	132311
SP 1584-EI 60	1590 × 860 × 400	1450 × 720 × 320	177	83	315	132312
SP 1583-EI 60	1590 × 860 × 300	1450 × 720 × 220	152	59	315	132313
▶ SP 1563-EI 60	1590 × 660 × 300	1450 × 520 × 220	138	45	216	132314
SP 1284-EI 60	1290 × 860 × 400	1150 × 720 × 320	152	75	245	132316
SP 1283-EI 60	1290 × 860 × 300	1150 × 720 × 220	133	53	245	132317
SP 1263-EI 60	1290 × 660 × 300	1150 × 520 × 220	123	40	168	132318
SP 1084-EI 60	1090 × 860 × 400	950 × 720 × 320	134	60	210	132320
SP 1083-EI 60	1090 × 860 × 300	950 × 720 × 220	115	42	210	132321
▶ SP 1063-EI 60	1090 × 660 × 300	950 × 520 × 220	103	38	144	132322
SP 0784-EI 60	790 × 860 × 400	650 × 720 × 320	103	51	140	132323
▶ SP 0763-EI 60	790 × 660 × 300	650 × 520 × 220	77	35	96	132324
SP 0743-EI 60	790 × 460 × 300	650 × 320 × 220	61	23	52	132325
SP 0443-EI 60	490 × 460 × 300	350 × 320 × 220	40	20	26	132326

\* přibližné hodnoty \*\* přibližné hodnoty, uvažováno ve volném zavěšení na stěně, bez ventilace  
Dodáváme i atypické rozměry dle domluvy.

▶ Položka je obvykle skladem.



## SP skříně na omítce v požární odolnosti EI

SP - EI 90 DP1-S <sub>a</sub> /S <sub>200</sub> – skříně na omítce IP 54						
Typové označení	Vnější rozměry [mm] výška × šířka × hloubka	Vnitřní rozměry [mm] výška × šířka × hloubka	Hmotnost* [kg]	PV** [W]	Kapacita počtu modulů	Objednací číslo
SP 20104-EI 90	2090 × 1060 × 400	1950 × 920 × 320	251	121	598	132401
SP 20103-EI 90	2090 × 1060 × 300	1950 × 920 × 220	221	106	598	132402
SP 2084-EI 90	2090 × 860 × 400	1950 × 720 × 320	218	98	455	132403
SP 2083-EI 90	2090 × 860 × 300	1950 × 720 × 220	200	92	455	132404
SP 2064-EI 90	2090 × 660 × 400	1950 × 520 × 320	191	73	312	132405
SP 2063-EI 90	2090 × 660 × 300	1950 × 520 × 220	179	64	312	132406
SP 17104-EI 60	1790 × 1060 × 400	1650 × 920 × 320	221	120	506	132407
SP 1784-EI 90	1790 × 860 × 400	1650 × 720 × 320	199	96	385	132408
SP 1783-EI 90	1790 × 860 × 300	1650 × 720 × 220	168	68	385	132409
SP 1763-EI 90	1790 × 660 × 300	1650 × 520 × 220	151	51	264	132410
SP 15104-EI 90	1590 × 1060 × 400	1450 × 920 × 320	203	105	414	132411
SP 1584-EI 90	1590 × 860 × 400	1450 × 720 × 320	182	83	315	132412
SP 1583-EI 90	1590 × 860 × 300	1450 × 720 × 220	157	59	315	132413
▶ SP 1563-EI 90	1590 × 660 × 300	1450 × 520 × 220	142	45	216	132414
SP 1284-EI 90	1290 × 860 × 400	1150 × 720 × 320	157	75	245	132415
SP 1283-EI 90	1290 × 860 × 300	1150 × 720 × 220	137	53	245	132416
SP 1263-EI 90	1290 × 660 × 300	1150 × 520 × 220	127	40	168	132417
SP 1084-EI 90	1090 × 860 × 400	950 × 720 × 320	138	60	210	132418
SP 1083-EI 90	1090 × 860 × 300	950 × 720 × 220	118	42	210	132419
▶ SP 1063-EI 90	1090 × 660 × 300	950 × 520 × 220	106	38	144	132420
SP 0784-EI 90	790 × 860 × 400	650 × 720 × 320	106	51	140	132421
▶ SP 0763-EI 90	790 × 660 × 300	650 × 520 × 220	79	35	96	132422
SP 0743-EI 90	790 × 460 × 300	650 × 320 × 220	63	23	52	132423
SP 0443-EI 90	490 × 460 × 300	350 × 320 × 220	41	20	26	132424

\* přibližné hodnoty \*\* přibližné hodnoty, uvažováno ve volném zavěšení na stěně, bez ventilace  
Dodáváme i atypické rozměry dle domluvy.

▶ Položka je obvykle skladem.

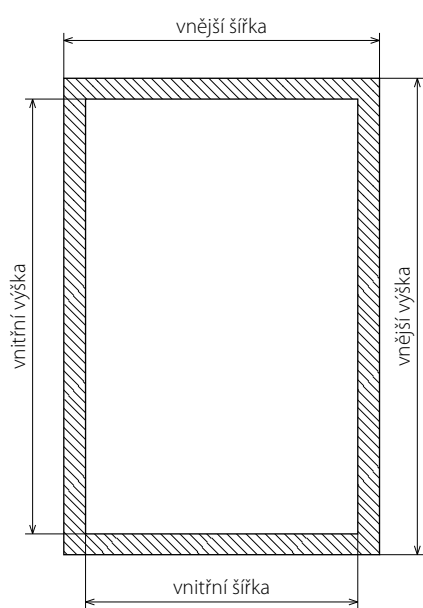


## SP skříně na omítce v požární odolnosti EI

Příslušenství pro skříně na omítce:				
Typové označení	Objednací číslo			
	Přístrojový rošt	Krycí desky	Elektroměrová příprava	Montážní deska
SP 20104-EI [30/45/60/90]	141201	146801	146401	146701
SP 20103-EI [30/45/60/90]	141202	146802	146402	146702
SP 2084-EI [30/45/60/90]	141203	146803	146403	146703
SP 2083-EI [30/45/60/90]	141204	146804	146404	146704
SP 2064-EI [30/45/60/90]	141205	146805	146405	146705
SP 2063-EI [30/45/60/90]	141206	146806	146406	146706
SP 17104-EI [30/45/60/90]	141207	146807	146407	146707
SP 1784-EI [30/45/60/90]	141208	146808	146408	146708
SP 1783-EI [30/45/60/90]	141209	146809	146409	146709
SP 1763-EI [30/45/60/90]	141210	146810	146410	146710
SP 15104-EI [30/45/60/90]	141211	146811	146411	146711
SP 1584-EI [30/45/60/90]	141212	146812	146412	146712
SP 1583-EI [30/45/60/90]	141213	146813	146413	146713
SP 1563-EI [30/45/60/90]	141214	146814	146414	146714
SP 1284-EI [30/45/60/90]	141216	146816	146416	146716
SP 1283-EI [30/45/60/90]	141217	146817	146417	146717
SP 1263-EI [30/45/60/90]	141218	146818	146418	146718
SP 1084-EI [30/45/60/90]	141220	146820	146420	146720
SP 1083-EI [30/45/60/90]	141221	146821	146421	146721
SP 1063-EI [30/45/60/90]	141222	146822	146422	146722
SP 0784-EI [30/45/60/90]	141223	146823	146423	146723
SP 0763-EI [30/45/60/90]	141224	146824	146424	146724
SP 0743-EI [30/45/60/90]	141225	146825	146425	146725
SP 0443-EI [30/45/60/90]	141226	146826	146426	146726

## SZ-L rám s dveřmi pod omítku v požární odolnosti EI

- ▶ Požární odolnost EI 30, EI 45 a EI 60
- ▶ Kouřotěsná úprava  $S_a/S_{200}$
- ▶ Konstrukce DP1, celistvost A1
- ▶ Stupeň krytí IP 54
- ▶ Skříňně možné osadit ventilačním systémem
- ▶ Zkoušeno dle normy ČSN EN 1634-1, ČSN EN 1634-3
- ▶ Povrchová úprava prášková barva RAL, obvykle 7035 světle šedá, na vyžádání možný jiný odstín
- ▶ Skříňně možné osadit přístrojovým roštem, elektroměrovou konstrukcí, nebo montážní deskou
- ▶ Dodání atypických rozměrů po konzultaci

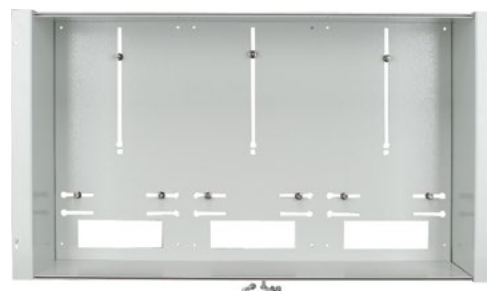


POHLED ZEPŘEDU

dveře s vlastní vanou



LEVÝ BOK



Elektroměrová vana

### Příslušenství

U skříně pod omítku si můžete vybrat z následujícího příslušenství:

- ▶ Přístrojový rošt + krycí desky s výřezem, bez výřezu
- ▶ Montážní deska
- ▶ Elektroměrová příprava (elektroměrová vana, elektroměrová deska, DIN lišty s krycí deskou s výřezem, bez výřezu)
- ▶ Ventilační systém



Krycí deska s výřezem/bez výřezu



Montážní deska



Elektroměrová deska



Přístrojový rošt

## SZ-L rám s dveřmi pod omítku v požární odolnosti EI

### Montážní postup u rozváděčů v zapuštěném provedení SZ-L - EI

Rozváděč se ve stěně přikotví a zafixuje pomocí šroubů a hmoždin upevňovaných skrze otvory v boku rámu. Při fixování rámu ve stěně je nutné použití vodováhy, pro zajištění rovného horizontálního i vertikálního umístění rámu. Dále pak je třeba přeměřit a vyrovnat obě úhlopříčky rámu, které by měly být stejné  $\pm 1$  mm, pro správné dovírání dveří.

Vzniklá mezera mezi rámem a zdívem se musí utěsnit protipožárním materiálem zezadu ze strany výklenku. Mezera se vyplňuje standardně obezděním za použití zdiva, malty, lepidla. Případně, použitím protipožární montážní pěny, ta však musí splňovat požadavky dle normy ČSN EN 13501-1, s požární odolností vyšší než je požární odolnost rámu s dveřmi.

Při montáži nebo při manipulaci s rozváděči v provedení EI je nutné brát v úvahu zvýšenou hmotnost rámu s dveřmi a me-

chanické vlastnosti izolačního materiálu tak, aby nedošlo k rozlámání izolační vrstvy vyložení dveří. Dále je nutné při manipulaci s dveřmi nepřekračovat maximální úhel otevření dveří cca 120 °, aby nedocházelo k nepřipustnému namáhání pantů a tím k jejich vyvrácení. Až do doby osazení rámu do zdi se doporučuje převoz a manipulace s rámy ve vodorovné poloze na pevné podložce vhodných rozměrů [paleta atd.].

Osazení rámu do zdi je možné provádět bez nasazených dveří. Dveře se sundají po odnětí čepů pantů a odšroubováním kostřícího drátu.

V zájmu dodržení vlastností definovaných certifikátem je nepřipustné snímat nebo upravovat izolační desky, snímat těsnění dveří, provádět jakékoliv zásahy nebo změny do protipožární části konstrukce rozváděče.

Přehled rozměrů otvorů na zaldění

Typové označení	Vnější rozměry rámu s dveřmi [mm] výška × šířka × hloubka	Otvor pro zaldění [mm]		
		výška	šířka	hloubka*
SZ L-2012-EI (30/45/60)	2070 × 1245 × 170	2025	1200	200
SZ L-2010-EI (30/45/60)	2070 × 1045 × 170	2025	1000	200
SZ L-2008-EI (30/45/60)	2070 × 845 × 170	2025	800	200
SZ L-2006-EI (30/45/60)	2070 × 645 × 170	2025	600	200
SZ L-1712-EI (30/45/60)	1770 × 1245 × 170	1725	1200	200
SZ L-1710-EI (30/45/60)	1770 × 1045 × 170	1725	1000	200
SZ L-1708-EI (30/45/60)	1770 × 845 × 170	1725	800	200
SZ L-1706-EI (30/45/60)	1770 × 645 × 170	1725	600	200
SZ L-1512-EI (30/45/60)	1570 × 1245 × 170	1525	1200	200
SZ L-1510-EI (30/45/60)	1570 × 1045 × 170	1525	1000	200
SZ L-1508-EI (30/45/60)	1570 × 845 × 170	1525	800	200
SZ L-1506-EI (30/45/60)	1570 × 645 × 170	1525	600	200
SZ L-1208-EI (30/45/60)	1270 × 845 × 170	1225	800	200
SZ L-1206-EI (30/45/60)	1270 × 645 × 170	1225	600	200
SZ L-1008-EI (30/45/60)	1070 × 845 × 170	1025	800	200
SZ L-1006-EI (30/45/60)	1070 × 645 × 170	1025	600	200
SZ L-0706-EI (30/45/60)	770 × 645 × 170	725	600	200
SZ L-0704-EI (30/45/60)	770 × 445 × 170	725	400	200
SZ L-0404-EI (30/45/60)	470 × 445 × 170	425	400	200

\* Minimální doporučená hloubka, skutečná nezbytná hloubka se může lišit s ohledem na náplň rozváděče

## SZ-L rám s dveřmi pod omítku v požární odolnosti EI

SZ L - EI 30 DP1-S <sub>a</sub> /S <sub>200</sub> - rám s dveřmi pod omítku s vlastní vanou, IP 54						
Typové označení	Vnější rozměry [mm] výška × šířka × hloubka	Vnitřní rozměry [mm] výška × šířka × hloubka	Hmotnost* [kg]	PV** [W]	Kapacita počtu modulů	Objednací číslo
▶ SZ L-2012-EI 30	2060 × 1235 × 200	1950 × 1120	118	135	741	146101
▶ SZ L-2010-EI 30	2060 × 1035 × 200	1950 × 920	105	117	598	146102
▶ SZ L-2008-EI 30	2060 × 835 × 200	1950 × 720	92	82	455	146103
▶ SZ L-2006-EI 30	2060 × 635 × 200	1950 × 520	79	49	312	146104
SZ L-1712-EI 30	1760 × 1235 × 200	1650 × 1120	102	129	627	146105
SZ L-1710-EI 30	1760 × 1035 × 200	1650 × 920	91	100	506	146106
SZ L-1708-EI 30	1760 × 835 × 200	1650 × 720	77	70	385	146107
SZ L-1706-EI 30	1760 × 635 × 200	1650 × 520	65	46	264	146108
SZ L-1512-EI 30	1560 × 1235 × 200	1450 × 1120	89	123	513	146109
SZ L-1510-EI 30	1560 × 1035 × 200	1450 × 920	76	91	414	146110
▶ SZ L-1508-EI 30	1560 × 835 × 200	1450 × 720	63	68	315	146111
▶ SZ L-1506-EI 30	1560 × 635 × 200	1450 × 520	50	41	216	146112
SZ L-1208-EI 30	1260 × 835 × 200	1150 × 720	50	51	245	146114
SZ L-1206-EI 30	1260 × 635 × 200	1150 × 520	40	36	168	146115
SZ L-1008-EI 30	1060 × 835 × 200	950 × 720	42	53	210	146116
▶ SZ L-1006-EI 30	1060 × 635 × 200	950 × 520	34	27	144	146117
SZ L-0706-EI 30	760 × 635 × 200	650 × 520	28	21	96	146118
SZ L-0704-EI 30	760 × 435 × 200	650 × 320	25	20	52	146119
SZ L-0404-EI 30	460 × 435 × 200	350 × 320	22	16	26	146120

\* přibližné hodnoty \*\* přibližné hodnoty, bez ventilace  
Dodáváme i atypické rozměry dle domluvy.

▶ Položka je obvykle skladem.

## SZ-L rám s dveřmi pod omítku v požární odolnosti EI

SZ L - EI 45 DP1-S<sub>a</sub>/S<sub>200</sub> – rám s dveřmi pod omítku s vlastní vanou, IP 54

Typové označení	Vnější rozměry [mm] výška × šířka × hloubka	Vnitřní rozměry [mm] výška × šířka × hloubka	Hmotnost* [kg]	PV** [W]	Kapacita počtu modulů	Objednací číslo
▶ SZ L-2012-EI 45	2060 × 1235 × 200	1950 × 1120	120	128	741	146201
▶ SZ L-2010-EI 45	2060 × 1035 × 200	1950 × 920	107	111	598	146202
▶ SZ L-2008-EI 45	2060 × 835 × 200	1950 × 720	94	78	455	146203
▶ SZ L-2006-EI 45	2060 × 635 × 200	1950 × 520	81	47	312	146204
SZ L-1712-EI 45	1760 × 1235 × 200	1650 × 1120	104	122	627	146205
SZ L-1710-EI 45	1760 × 1035 × 200	1650 × 920	93	95	506	146206
SZ L-1708-EI 45	1760 × 835 × 200	1650 × 720	79	67	385	146207
SZ L-1706-EI 45	1760 × 635 × 200	1650 × 520	67	44	264	146208
SZ L-1512-EI 45	1560 × 1235 × 200	1450 × 1120	91	117	513	146209
SZ L-1510-EI 45	1560 × 1035 × 200	1450 × 920	78	86	414	146210
▶ SZ L-1508-EI 45	1560 × 835 × 200	1450 × 720	65	64	315	146211
▶ SZ L-1506-EI 45	1560 × 635 × 200	1450 × 520	52	39	216	146212
SZ L-1208-EI 45	1260 × 835 × 200	1150 × 720	52	48	245	146214
SZ L-1206-EI 45	1260 × 635 × 200	1150 × 520	42	34	168	146215
SZ L-1008-EI 45	1060 × 835 × 200	950 × 720	44	51	210	146216
▶ SZ L-1006-EI 45	1060 × 635 × 200	950 × 520	36	25	144	146217
SZ L-0706-EI 45	760 × 635 × 200	650 × 520	30	20	96	146218
SZ L-0704-EI 45	760 × 435 × 200	650 × 320	27	19	52	146219
SZ L-0404-EI 45	460 × 435 × 200	350 × 320	24	15	26	146220

\* přibližné hodnoty \*\* přibližné hodnoty, bez ventilace  
Dodáváme i atypické rozměry dle domluvy.

▶ Položka je obvykle skladem.



## SZ-L rám s dveřmi pod omítku v požární odolnosti EI

SZ L - EI 60 DP1-S <sub>a</sub> /S <sub>200</sub> – rám s dveřmi pod omítku s vlastní vanou, IP 54						
Typové označení	Vnější rozměry [mm] výška × šířka × hloubka	Vnitřní rozměry [mm] výška × šířka × hloubka	Hmotnost* [kg]	PV** [W]	Kapacita počtu modulů	Objednací číslo
▶ SZ L-2012-EI 60	2060 × 1235 × 200	1950 × 1120	122	123	741	146301
▶ SZ L-2010-EI 60	2060 × 1035 × 200	1950 × 920	109	107	598	146302
▶ SZ L-2008-EI 60	2060 × 835 × 200	1950 × 720	96	75	455	146303
▶ SZ L-2006-EI 60	2060 × 635 × 200	1950 × 520	83	45	312	146304
SZ L-1712-EI 60	1760 × 1235 × 200	1650 × 1120	106	117	627	146305
SZ L-1710-EI 60	1760 × 1035 × 200	1650 × 920	95	91	506	146306
SZ L-1708-EI 60	1760 × 835 × 200	1650 × 720	81	64	385	146307
SZ L-1706-EI 60	1760 × 635 × 200	1650 × 520	69	42	264	146308
SZ L-1512-EI 60	1560 × 1235 × 200	1450 × 1120	93	112	513	146309
SZ L-1510-EI 60	1560 × 1035 × 200	1450 × 920	80	83	414	146310
▶ SZ L-1508-EI 60	1560 × 835 × 200	1450 × 720	67	62	315	146311
▶ SZ L-1506-EI 60	1560 × 635 × 200	1450 × 520	54	38	216	146312
SZ L-1208-EI 60	1260 × 835 × 200	1150 × 720	54	46	245	146314
SZ L-1206-EI 60	1260 × 635 × 200	1150 × 520	44	33	168	146315
SZ L-1008-EI 60	1060 × 835 × 200	950 × 720	46	48	210	146316
▶ SZ L-1006-EI 60	1060 × 635 × 200	950 × 520	38	24	144	146317
SZ L-0706-EI 60	760 × 635 × 200	650 × 520	32	19	96	146318
SZ L-0704-EI 60	760 × 435 × 200	650 × 320	29	18	52	146319
SZ L-0404-EI 60	460 × 435 × 200	350 × 320	26	14	26	146320

\* přibližné hodnoty \*\* přibližné hodnoty, bez ventilace  
Dodáváme i atypické rozměry dle domluvy.

▶ Položka je obvykle skladem.



## SZ-L rám s dveřmi pod omítku v požární odolnosti EI

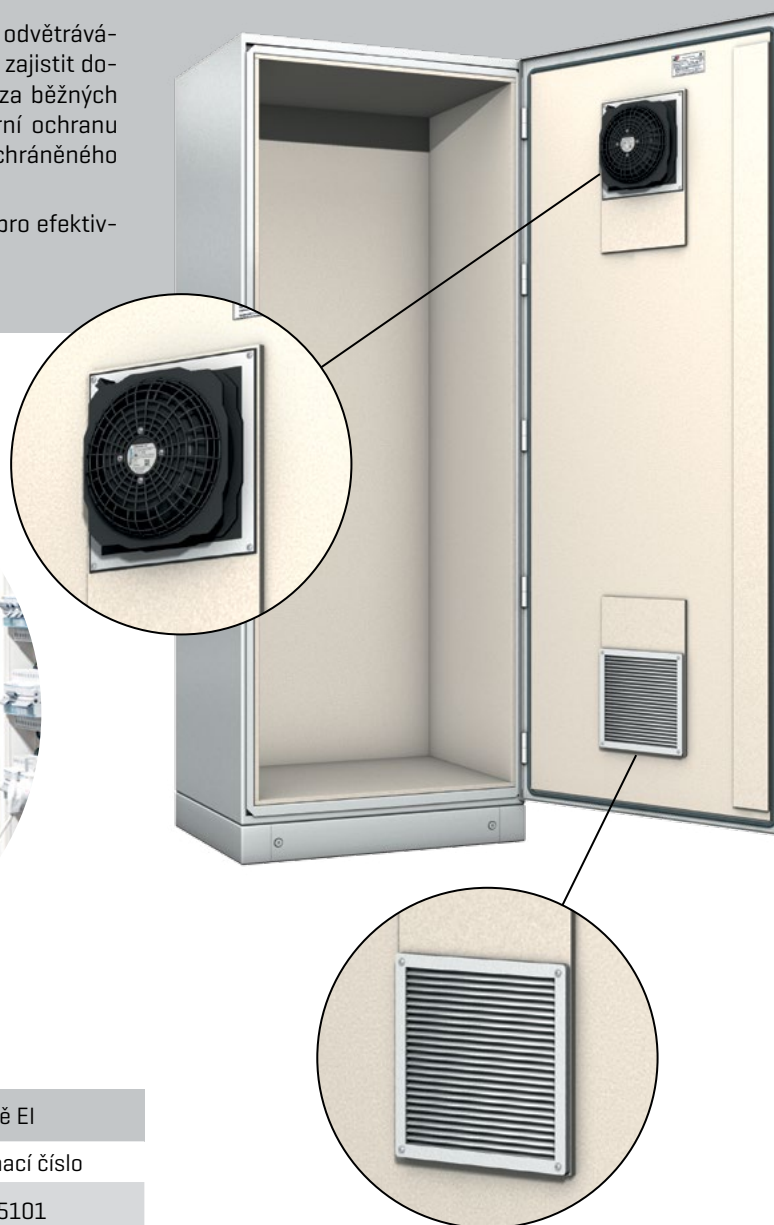
Příslušenství skříní SZ L rám s dveřmi pod omítku s vlastní vanou		
Typové označení	Objednací číslo	
	Přístrojový rošt + krycí desky	Elektroměrová příprava
SZ L-2012-EI (30/45/60)	147101	147201
SZ L-2010-EI (30/45/60)	147102	147202
SZ L-2008-EI (30/45/60)	147103	147203
SZ L-2006-EI (30/45/60)	147104	147204
SZ L-1712-EI (30/45/60)	147105	147205
SZ L-1710-EI (30/45/60)	147106	147206
SZ L-1708-EI (30/45/60)	147107	147207
SZ L-1706-EI (30/45/60)	147108	147208
SZ L-1512-EI (30/45/60)	147109	147209
SZ L-1510-EI (30/45/60)	147110	147210
SZ L-1508-EI (30/45/60)	147111	147211
SZ L-1506-EI (30/45/60)	147112	147212
SZ L-1208-EI (30/45/60)	147114	147214
SZ L-1206-EI (30/45/60)	147115	147215
SZ L-1008-EI (30/45/60)	147116	147216
SZ L-1006-EI (30/45/60)	147117	147217
SZ L-0706-EI (30/45/60)	147118	147218
SZ L-0704-EI (30/45/60)	147119	147219
SZ L-0404-EI (30/45/60)	147120	147220



## Ventilační systém pro skříně v požární odolnosti EI

Ventilační systém SKM je speciálně vytvořený pro odvětrávání protipožárních skříní. Úkolem systému SKM je zajistit dostatečné odvětrávání vnitřního prostoru skříně za běžných podmínek, zároveň ale zajistit maximální požární ochranu a zabránění šíření ohně a horkého vzduchu do chráněného prostoru budovy.

Za ventilační systém je možné osadit ventilátor pro efektivnější odvod tepla.



Ventilační systém SKM pro funkční skříně EI	
Označení – požární odolnost	Objednací číslo
SKM - EI30	205101
SKM - EI60	205102
SKM - EI90	205103

Ventilátory					
Označení	Napájení	Hloubka instalace [mm]	Volné proudění [m³/h]	Odvod tepla* [W]	Objednací číslo
VT-105	230V [AC]	90	105	150	205201
VT-230	230V [AC]	107	230	315	205202
VT-550	230V [AC]	120	550	800	205203
VT-105-DC	24V [DC]	90	80	90	205204
VT-230-DC	24V [DC]	107	140	170	205205

\* přibližné hodnoty

# Kabelové průchodky pro skříně v požární odolnosti EI

Prostupy kabelů do protipožární skříně jsou navrženy speciálně pro tento typ skříní tak, aby zabránily šíření ohně i tepla skrze kabelovou průchodku a to včetně přenosu tepla přes samotné kabely. Kabelové prostupy se umísťují obvykle do stropu skříně, případně do dna skříně.

## Varianta UKM

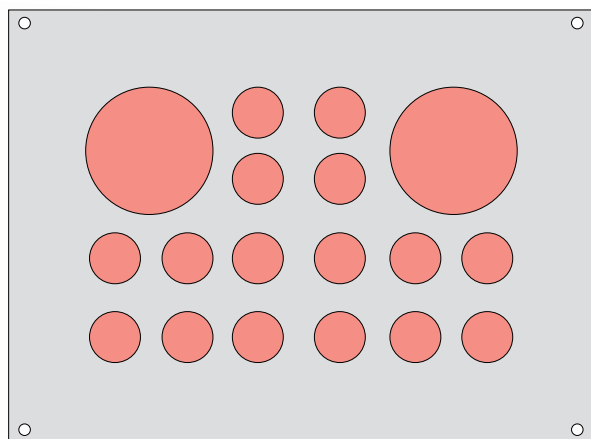
Ucpávka je tvořena protipožární tvarovkou a hlavní předností této ucpávky je velmi snadná a rychlá instalace kabelů. Provádí se protažením kabelů skrze kabelový vstup. Není třeba dalších tmelů, nátěrů nebo ucpávkových hmot na utěsnění prostupu.

- ▶ Možné umístění ve stropě, případně i dně skříně
- ▶ Výběr z variant UKM-1 a UKM-2
- ▶ Možné osazení více vstupových bloků vedle sebe
- ▶ Rychlá instalace průchozích kabelů protažením skrze průchodky, není třeba dalšího utěšňování

## Možný výběr ze dvou provedení

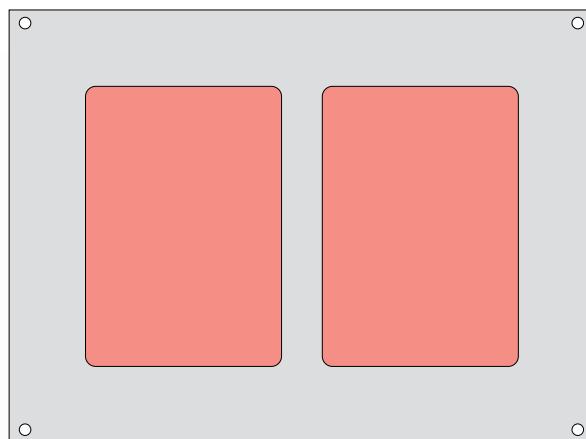
### UKM-1

- ▶ 2 otvory  $\varnothing$  50 mm, 16 otvorů  $\varnothing$  22 mm



### UKM-2

- ▶ 2 otvory o velikosti 77 × 110 mm



Kabelové prostupy UKM – objednací čísla

UKM-1	147301
UKM-2	147302



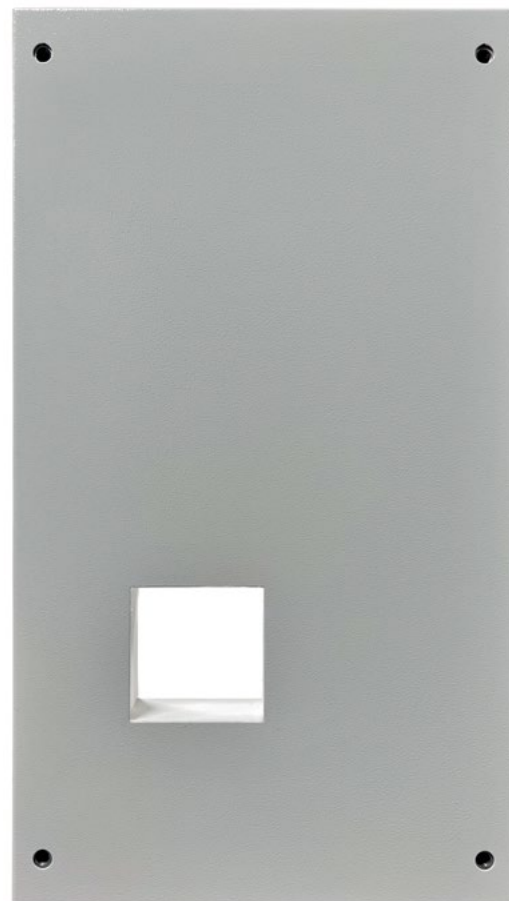
# Kabelové průchodky pro skříně v požární odolnosti EI

## Varianta TKM

Flexibilní varianta kabelového prostupu. Skrze připravený tunýlek se na stavbě protáhnou kabely a následně se celý otvor tunýlku utěsní protipožární ucpávkou, tvořenou vatou a protipožárního tmelu. Utěsnění provádí kvalifikovaná osoba.

- ▶ Ideální řešení pro prostupy s větším množstvím kabelů
- ▶ Možné umístění ve stropě, případně i dně skříně
- ▶ Výběr z více rozměrových variant
- ▶ Možné osazení více vstupových tunýlků vedle sebe
- ▶ Utěsnění tunýlků se provádí až po konečném umístění na stavbě
- ▶ Flexibilní instalace kabelů

Kabelové prostupy TKM		
Označení	Otvor prostupu [mm]	Objednací číslo
TKM-1	150 × 80	147401
TKM-2	250 × 80	147402
TKM-3	350 × 80	147403
TKM-4	175 × 115	147404
TKM-5	250 × 120	147405
TKM-6	350 × 120	147406



**Poznámky:**





Ta nejlepší překážka pro oheň



KM FIRE s. r. o.  
U Mlýna 1358  
504 01 Nový Bydžov  
Česká republika  
[www.kmfire.cz](http://www.kmfire.cz)  
[konfigurator.kmfire.cz](http://konfigurator.kmfire.cz)

Vojtaš Roman  
Ředitel společnosti  
☎ +420 734 853 095  
@ vojtas@kmfire.cz

Jilemnický Václav  
Obchod, nabídky  
☎ +420 606 680 506  
@ jilemnicky@kmfire.cz

Udržal Jan  
Vedoucí výroby  
☎ +420 730 890 654  
@ vyroba@kmfire.cz

Kuncová Edita  
Fakturace  
☎ +420 728 874 985  
@ kuncova@kmfire.cz